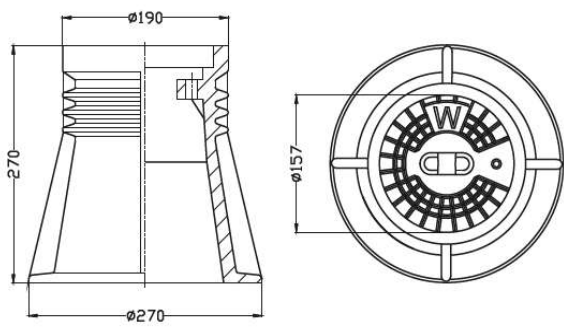
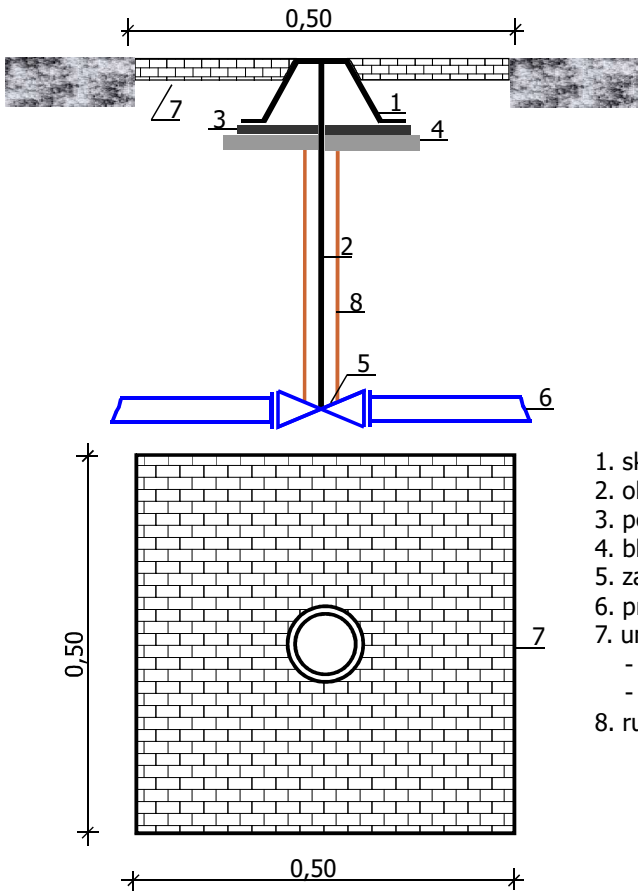


skrzynka uliczna



Materiał	Korpus PEHD
	Pokrywka - żeliwo szare
Masa	4,0 [kg]
Inne	Wymiary wg DIN 4056
	Oznaczenie na pokrywie W, PN-M-74081

zabezpieczenie skrzynki ulicznej



Legenda :

- 1. skrzynka uliczna
- 2. obudowa teleskopowa
- 3. podkładka PEHD
- 4. blok podporowy gr 10 cm z betonu C12/15
- 5. zasawa
- 6. przewód wodociągowy
- 7. umocnienie na gruncie stabilizacyjnym gr. 10 cm
 - z kostki betonowej gr. 8 cm
 - lub płytą żelbetonową 50x50 cm gr. 10 cm
- 8. rura osłonowa PVC DN 160 mm

NAZWA OBIEKTU	Budowa rozdzielczej sieci wodociągowej			
ADRES INWESTOR	Henryków gm. Świąciechowa - dz. nr : 460, 481/2 Gmina Świąciechowa ul. Ułańska 4, 64 - 115 Świąciechowa			
PRZEDMIOT RYSUNKU	Zabezpieczenie skrzynki ulicznej zsasowy			Skala
DATA:02/2024	Imię i nazwisko	Nr uprawnień	Podpis	Nr rys.
Projektant	mgr inż.Stanisław Kłosiński	WKP/0271/PWOS/06 spec. inżynieria sanitarna		5
Projektant	inż. Andrzej Kielański	888/86/Lo spec. wodno-melioracyjna		